

المحاضرة الاولى / ادارة المشاريع منهج كمي

اشراف الاستاذ المساعد الدكتور
وقاص سعد خلف المفرجي

الدكتور
مؤيد الفضل

الدكتور
محمود العبيدي

ادارة المشاريع

الفصل الثالث

تنظيم المشروع وتنفيذه

Project organization and Execution

ادارة امشاريع

المقدمة Introduction

1-3 مدير المشروع The project manger

2-3 الهيكل التنظيمي للمشروع the organiztional struture of the project

3-3 معايير اختيار تنظيم المشروع Criteria for selectio of project
organiztion

4-3 المؤثرات الخارجيه والداخلية المؤثره في تنفيذ المشروع

Exteral and iternal influences affecting the implementation of the
project

5-3 مستلزمات احالة المشروع للجهات التنفيذية

Refer the draft of the executive bodies kits

ادارة المشاريع

المقدمة :

يعتبر تنظيم المشروع الوظيفة الاساسية التي توضح كيفية ارتباط المشروع بالمنظمة الام والاسس التنظيمية التي تحكم المشروع نفسه .

ادارة المشاريع

مدير المشروع :

يعتبر مدير المشروع من اهم العناصر المؤثره في نجاح المشروع من مرحلة التعريف وحتى الانتهاء .

وذلك لتحمله مسؤوليه التخطيط والتنفيذ والانهاء للمشروع

ولبيان اهمية مدير المشروع ينبغي مقارنة مع المدير التنفيذي

كما في المقارنة التالية:

ادارة المشاريع

مدير المشروع	المدير الوظيفي
مسؤول عن ادارة عمليات التغير	مسؤول عن ادارة الوضع الروتيني
خطوط السلطه غير معروفه بشكل واضح	الصلاحيات معروفه ومحدده من خلال الهيكل التنظيمي للمنظمة
حزم متنوعه من المهام	مهام ثابتة
يعمل في اطار تنظيمي يرتبط بحياة المشروع	يعمل من خلال اطر تنظيميه مستقرة ومستمرة مع حياة المنظمة
تتصف مهامه بشكل رئيسي بالابداع والابتكار	يمكن وصف مهامه بأنها تركز على صيانة الوضع القائم
المهمه الرئيسة هي خلق التوازنات وحل الصراعات	المهمه الرئيسة هي تحقيق الوضع الامثل
يتحدد النجاح من خلال انجاز الاهداف النهائية للمشروع	يتحدد النجاح من خلال انجاز الاهداف المؤقتة قصيرة الاجل
مواجهة مستمره مع عدم التأكد والمخاطر	مواجهة محدوده مع التغيرات والمخاطر

ادارة المشاريع

مواصفات مدير المشروع:

س| ما هي المواصفات الواجب توفرها في مدير المشروع التي تؤهله لنجاحه في ادارة المشروع ؟

ج| ١- مهارات تقنية : هذه ترتبط بطبيعة المشروع وكذلك نوع وطبيعة المجال الذي ستستخدم فيه هذه المهارات مثل نوع المشروع .

٢- مهارات ادارية : هذه تتمثل بقدراته في مجال اتخاذ القرار ، تخطيط المشروع ، تنظيم المشروع ، توجيه المشروع ، الرقابة على المشروع.

٣- مهارات انسانية : تتمثل بقدرة مدير المشروع على الاتصال بالآخرين ، حل الصراعات ، تكوين فرق العمل .

٤- مهارات فكرية : تتمثل بقدرات وامكانيات مدير المشروع على تحديد المشاكل وتحليلها ، تكوين البدائل ، اختيار البديل الافضل .

ادارة المشاريع

مسؤوليات مدير المشروع :

تتضمن ثلاث مجالات

- ١- مسؤوليات للمنظمة الام .
- ٢- مسؤوليات للمشروع .
- ٣- مسؤوليات لفريق المشروع .

س| ماهي خواص الواجب توفرها في اعضاء فريق المشروع لانجاز العمل بكفاءة وفاعلية ؟

ج| ١- مهارات تقنية مرتفعة الجودة.

٢- مهارات استراتيجيه.

٣- ان يكون التوجه بشكل قوي نحو المشكلة .

٤- توجه قوي نحو الهدف .

٥- احترام قوي للذات.

٦- قدرة عالية على التعامل مع الصراعات .

ادارة المشاريع

الهيكل التنظيمي للمشروع :

من المبادئ الاساسيه في بناء الهيكل التنظيمي هو استخدام معايير تنظيميه تحدد الاسس التي في ضوئها يتم بناء الوحدات التنظيميه والذي يظهر تخصص الوحده مقارنة في الوحدات الاخرى ، من هذه الاسس:

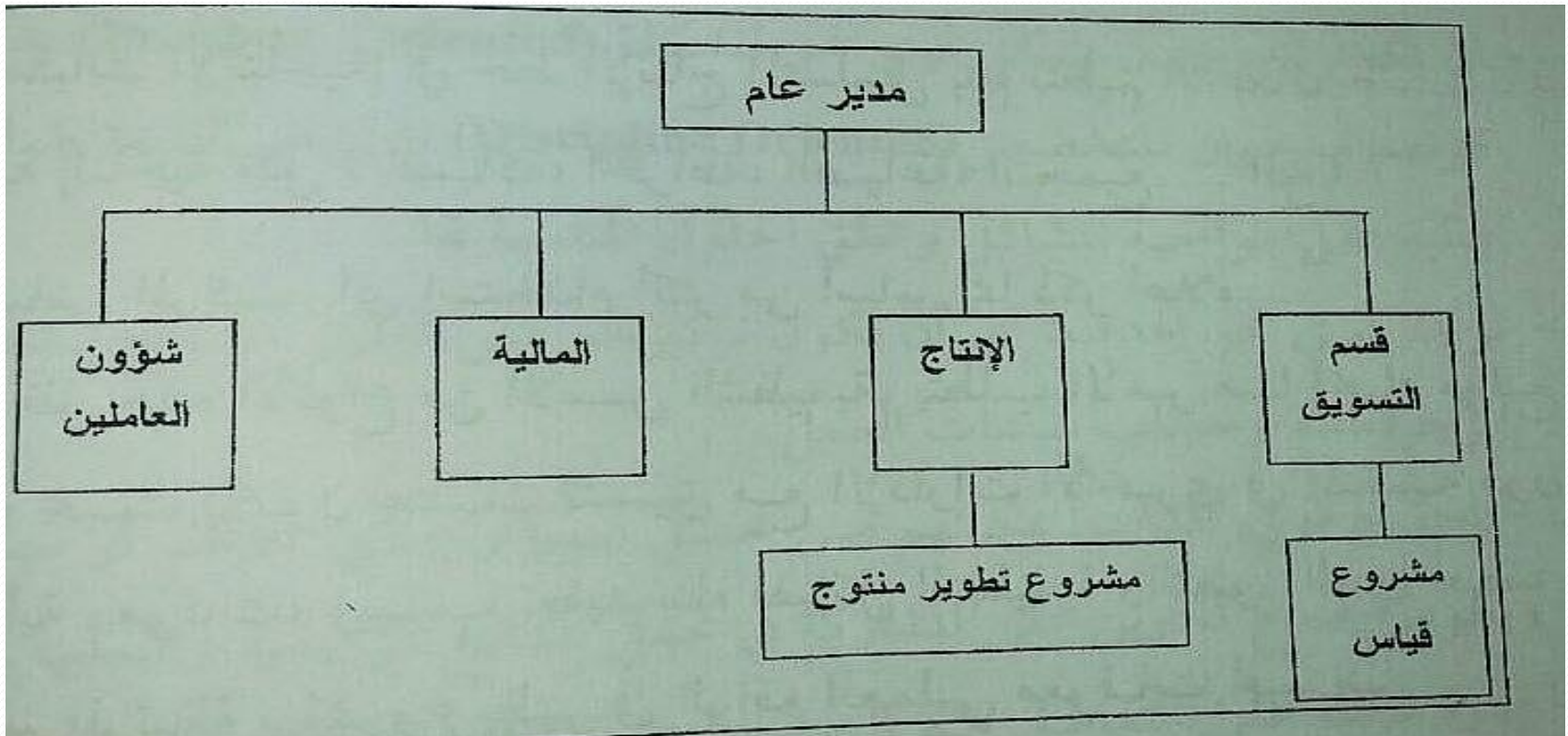
- ١- الاساس الوظيفي .
- ٢- نوع الزبون .
- ٣- الموقع الجغرافي .
- ٤- الزمان .
- ٥- العمليات الانتاجية .
- ٦- الاساس المركب .

ادارة المشاريع

اشكال الصيغ التنظيميه :

١- المشروع كجزء من التنظيم الوظيفي

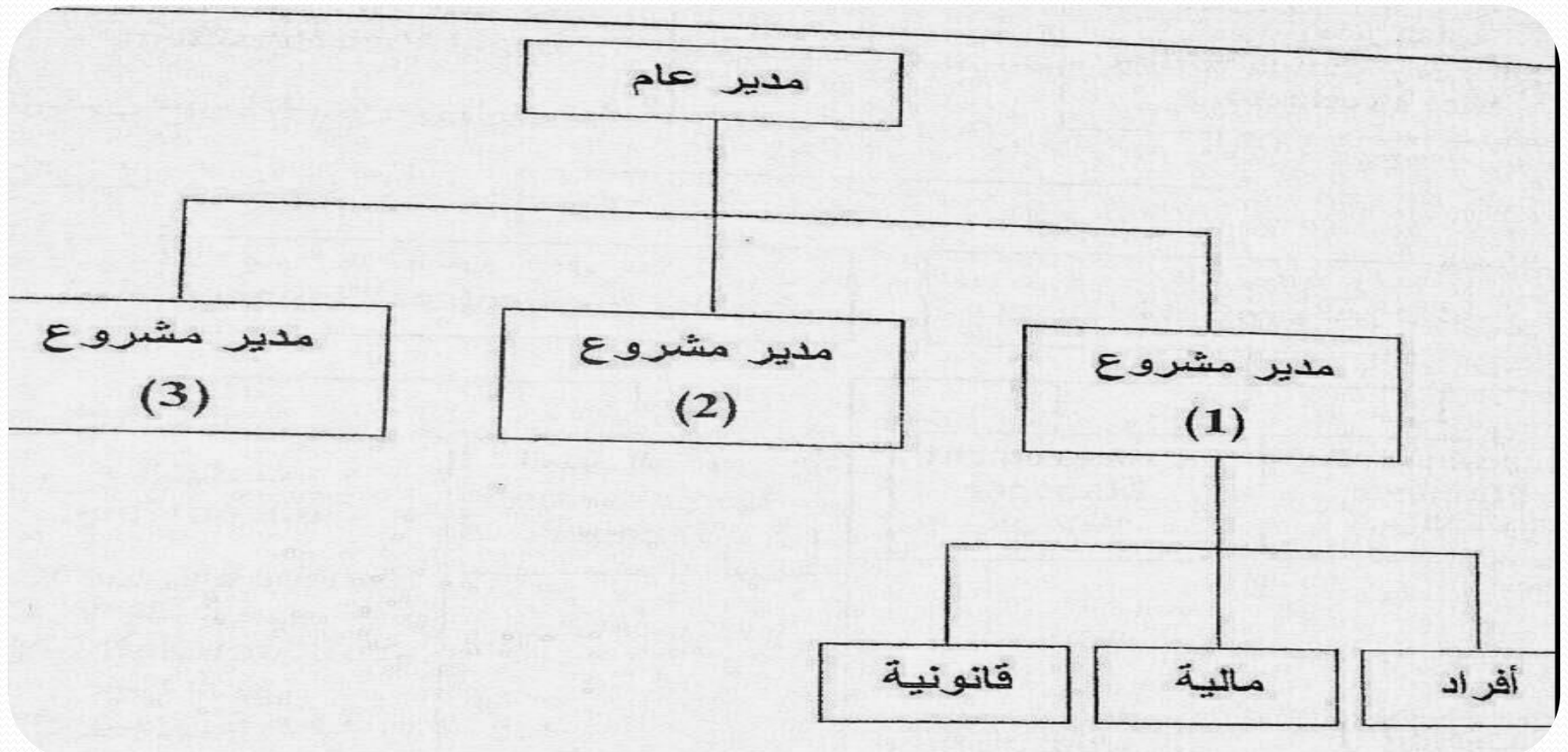
The project as part of the functional organization



ادارة المشاريع

pure project organization

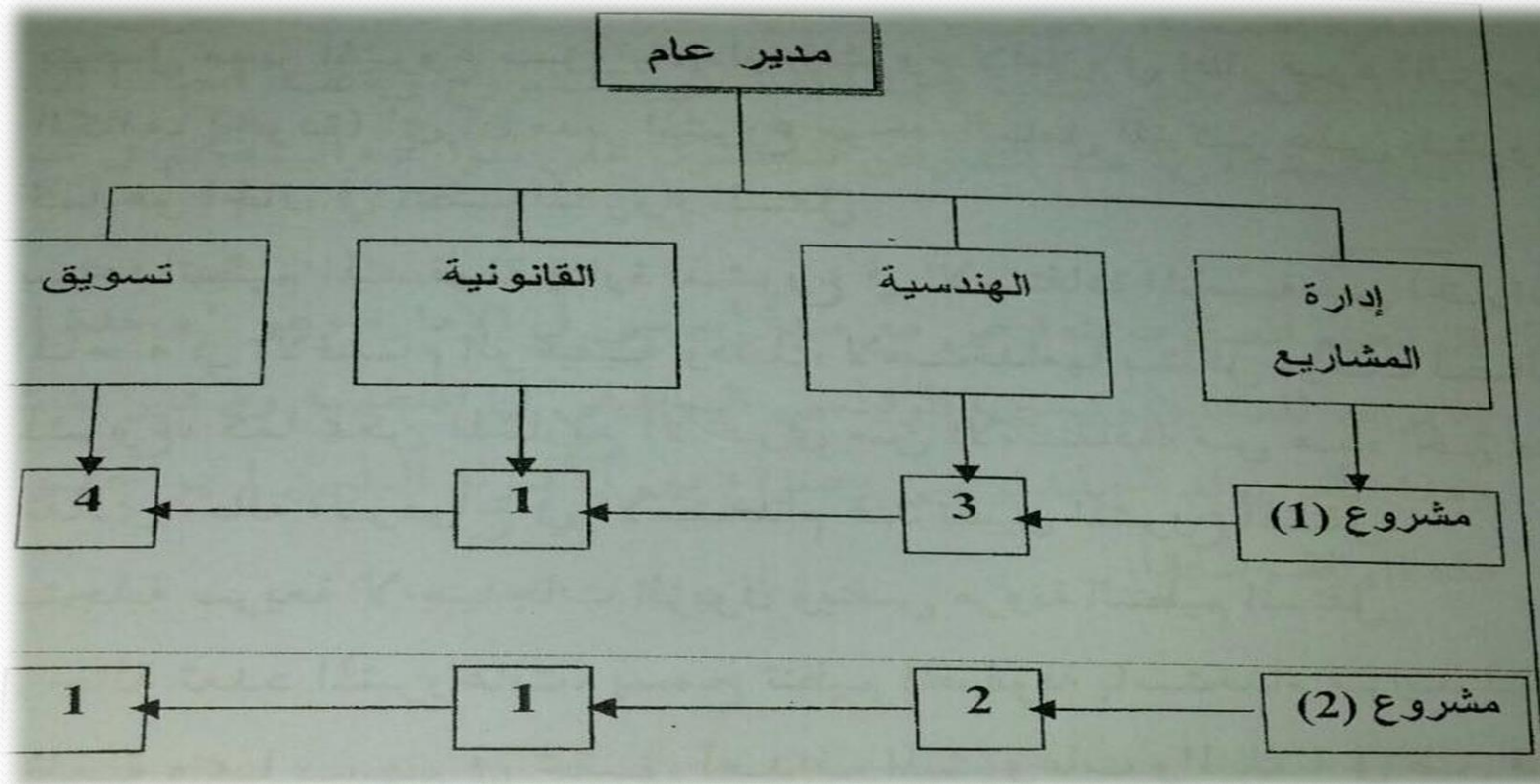
٢- تنظيم المشروع المستقل



ادارة المشاريع

The matrix organaiztion

٣- تنظيم المصفوفة



ادارة المشاريع

معايير تنظيم اختيار المشروع :

في عملية اختيار التنظيم المناسب يمكن الاسترشاد بالمعايير التالية :

- ١- تعريف المشروع
- ٢- تحديد المهام
- ٣- ترتيب المهام الرئيسييه
- ٤- تحديد انظمة المشروع الفرعية
- ٥- تحديد الافتراضات الواجب مراعاتها عند تنفيذ المشروع

ادارة المشاريع

تنظيم المسؤوليات وتوزيعها في المشروع

بشكل عام تقسم الى نوعين اساسيين

1- المسؤوليات الاساسيه Primary Responsibility

2- المسؤوليات المساندة Support Responsibility

ان المستويات الادارية والمسؤوليات المرتبطة بها في المشروع تخضع لتقسيمات افقيه وعمودية وعلى اساس تسلسل رقمي واضح

1- التقسيم الافقي للمستوى الاول Level 1 هو (1,2,3,4.....) هو مخصص للمهام الاساسية للمشروع.

2- التقسيم الافقي للمستوى الثاني Level 2 هو (3.1, 3.2, 3.3,....) هو مخصص للمهام الثانوية للمشروع .

3- التقسيم الافقي للمستوى الثالث Level 3 هو (5.2.1, 5.2.2, 5.2.3) (6.2.1, 6.2.2, 6.2.3) هو مخصص للمهام الفرعية المتشعبة من المهام الثانويه للمشروع.

ادارة المشاريع

THANK YOU